

ETUDE MOBILITE

BASSIN COMPIEGNOIS-

ROISSY



OBSERVATOIRE

M.E.F PAYS COMPIEGNOIS

ANALYSE DE L'EXISTANT

EFFECTIFS (1)

- **696 Entreprises répertoriées sur Roissy**
- **90000 Emplois directs générés**
- **9 Entreprises concentrent plus de 60% des emplois de Roissy**
 - 1. AIR France**
 - 2. ADP**
 - 3. SERV AIR**

ANALYSE DE L'EXISTANT

EFFECTIFS (2)

4. FEDERAL EXPRESS

5. POLICE AUX FRONTIERES

6. DOUANES ET DROITS INDIRECTES

7. ICTS France

8. CONNECTING BAG SERVICES

9. ROISSY HUB POSTAL

ANALYSE DE L'EXISTANT

effectifs (3)

→ **4 Entreprises concentrent** presque l'ensemble des salariés habitant le bassin compiégnois

1. ADP

2. FEDERAL EXPRESS

3. ICTS

4. AIR France KLM

ANALYSE DE L'EXISTANT

effectifs (4)

- La Picardie représente **15%** (soient 13500) des emplois total de Roissy
- **90% des picards de la plateforme** (Soient 12100 Salariés), **résident dans l'Oise**
- 15 grandes communes dont Compiègne concentrent **5218 Salariés, soit 43%**
- Prés de **750 Salariés** sont du pays compiégnois (avec une progression de **1.5%** par année entre 2002 et 2008)

ANALYSE DE L'EXISTANT

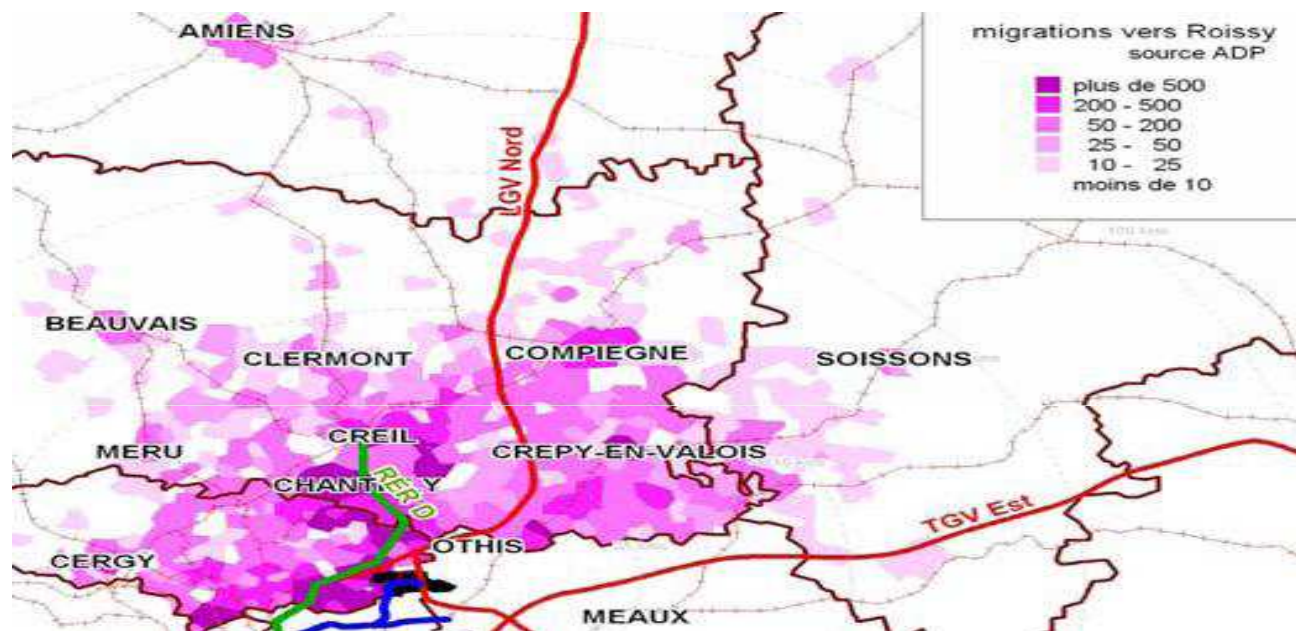
effectifs (5)

- **L' ARC polarise environ 380 salariés du bassin soit un peu plus de la moitié par rapport aux autres agglomérations du pays compiégnois**
- **292 salariés habitent Compiègne**
- **79% des salariés travaillent en horaires décalés**

ANALYSE DE L'EXISTANT

effectifs (6)

Principales communes d'où migrent la plupart des salariés picards de Roissy



ANALYSE DE L'EXISTANT

transport (1)

- ✚ **CG Oise, CRP (en partenariat avec KEOLIS, CAB'ARO)**
- ☆ **14 Dessertes** entre Creil-Senlis-Roissy de 4h00' à 21h20':
temps de trajet 45mn
- ☆ **8 Dessertes** entre Compiègne et Creil par le TER (pour une
correspondance vers Roissy) de 5h42' à 21h10': **temps de
trajet 20 à 25mn**
- ☆ **Une ligne Compiègne-Senlis-Roissy (10/11) avec 3 dessertes**
(correspondance à Senlis) sur cet axe: **temps de trajet
1h10mn**
 - ☞ **3 Départs de Compiègne vers Roissy (via Senlis): 7h20',
12h20' et 17h20'**

ANALYSE DE L'EXISTANT

TRANSPORT (2)

☞ **3 Départs de Roissy vers Compiègne (via Senlis): 7h35', 12h50' et 17h50'**

📁 **Grille tarifaire des transports en commun**

■ **Ligne 10/11 Compiègne-Senlis-Roissy**

- 2 à 7 €/ Jour

- 10 à 12 €/ Semaine

- 20 à 40 €/ Mois

- 50 à 100 €/ Trimestre

■ **TER Compiègne- Creil puis Bus- Roissy**

- 6 à 12 €

ANALYSE DE L'EXISTANT

TRANSPORT (3)

✚ GREENCOVE (COVOITURAGE)

★ **41** trajets entre Compiègne et Roissy (jusqu'à 12 par jour, 6 par semaine et près de 20 dans le mois)

★ **325** inscrits dans le bassin Compiégnois chez Greencove (Toutes destinations comprises)

📁 Grille tarifaire du covoiturage

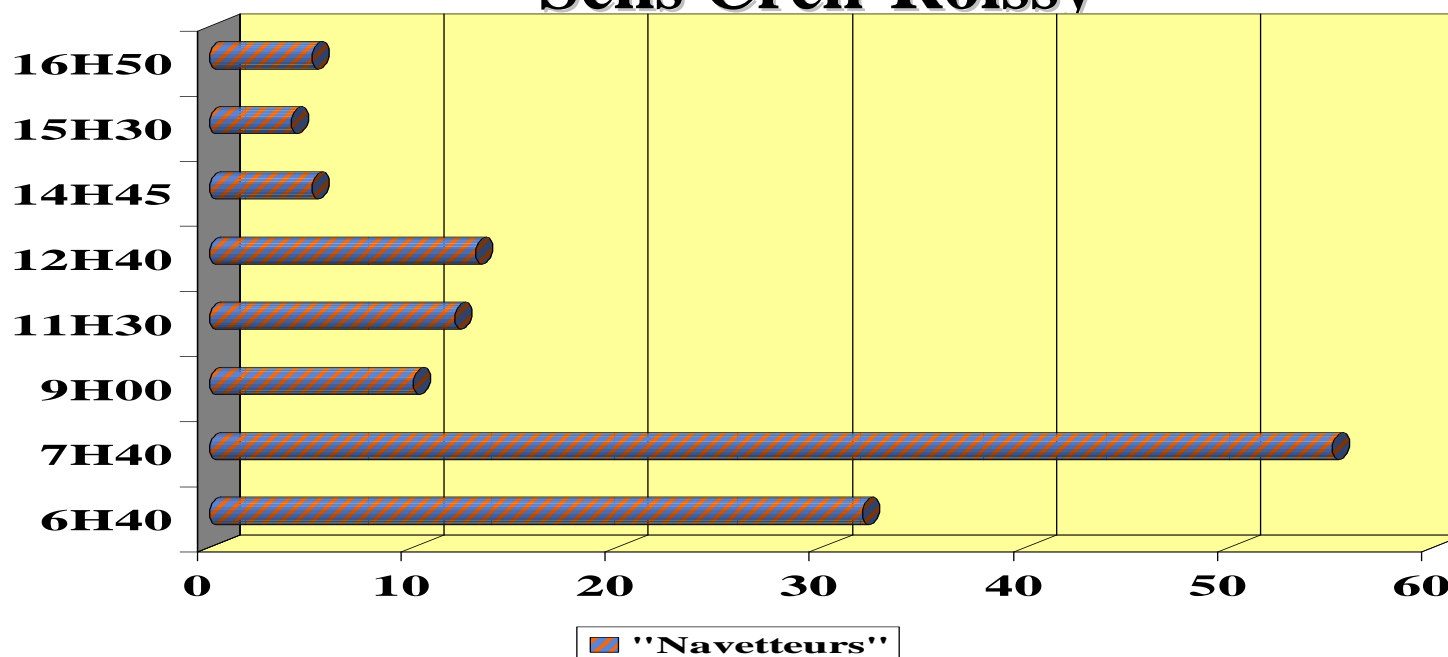
- Calculer sur la base: (Péage+ Carburant)/(Nombre de passagers)
- En moyenne entre **5 et 15€** Par trajet

ANALYSE DE L'EXISTANT

TRANSPORT (4)

Fréquentation par jour de la navette Picardie/Roissy

Sens Creil-Roissy

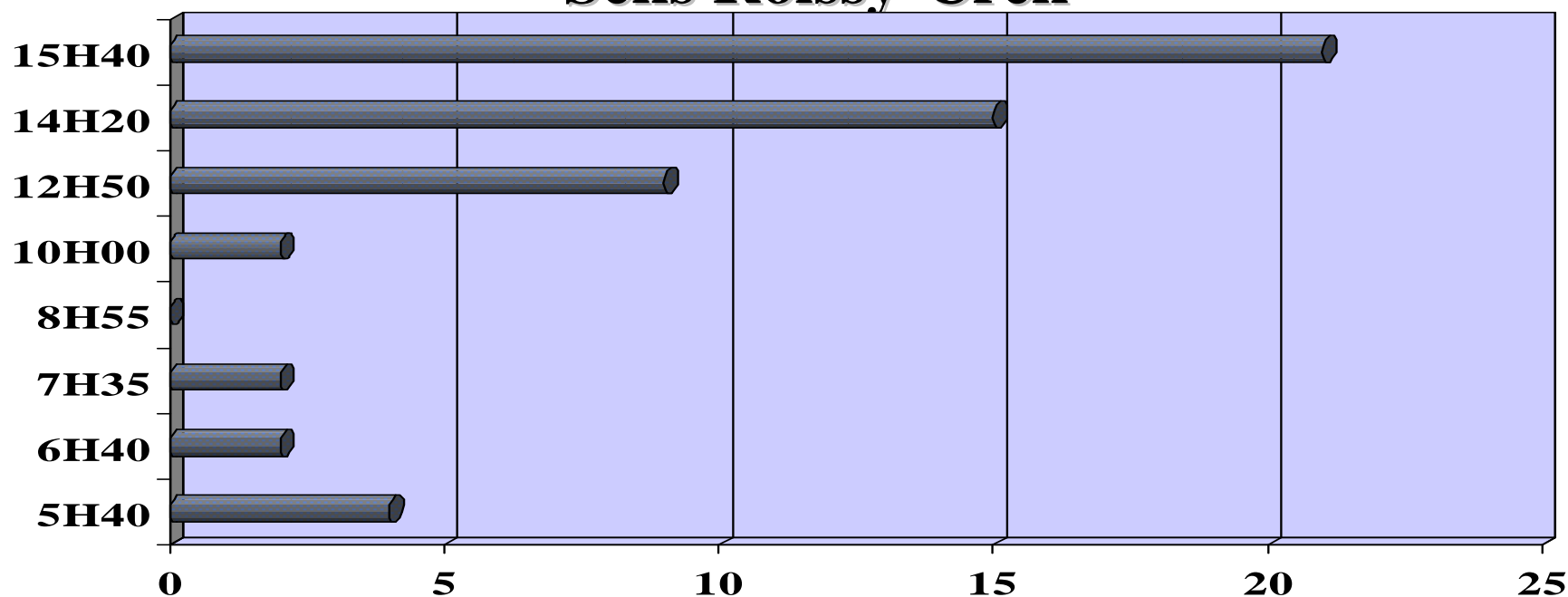


ANALYSE DE L'EXISTANT

TRANSPORT (5)

Fréquentation par jour de la navette Picardie/Roissy

Sens Roissy-Creil



ANALYSE DE L'EXISTANT

TRANSPORT (6)

- **Notons toutes fois que ce flux de fréquentation journalière est aussi valable si on remonte à l'échelle de semaine, voire de mois**
- **Sur une période continue, la navette Picardie Roissy à partir de Creil est très bien fréquentée à l'allée comme au retour**

CONSTAT (1)

- Les dessertes les plus fréquentées sont celles se situant entre **6h00'** et **8h00'** dans le sens Creil-Roissy et entre **14h00'** et **17h00'** dans le sens Roissy-Creil
- C'est un phénomène de **pointe** qui ne coïncide pas avec les horaires des navettes au départ de Compiègne
- Les usagers prennent souvent leur voiture personnelle (ou le train à certaines heures) pour rallier Creil (vers Roissy), ce qui explique que la navette au départ de Compiègne fait **des services vides** presque toute la journée (les 3 dessertes)

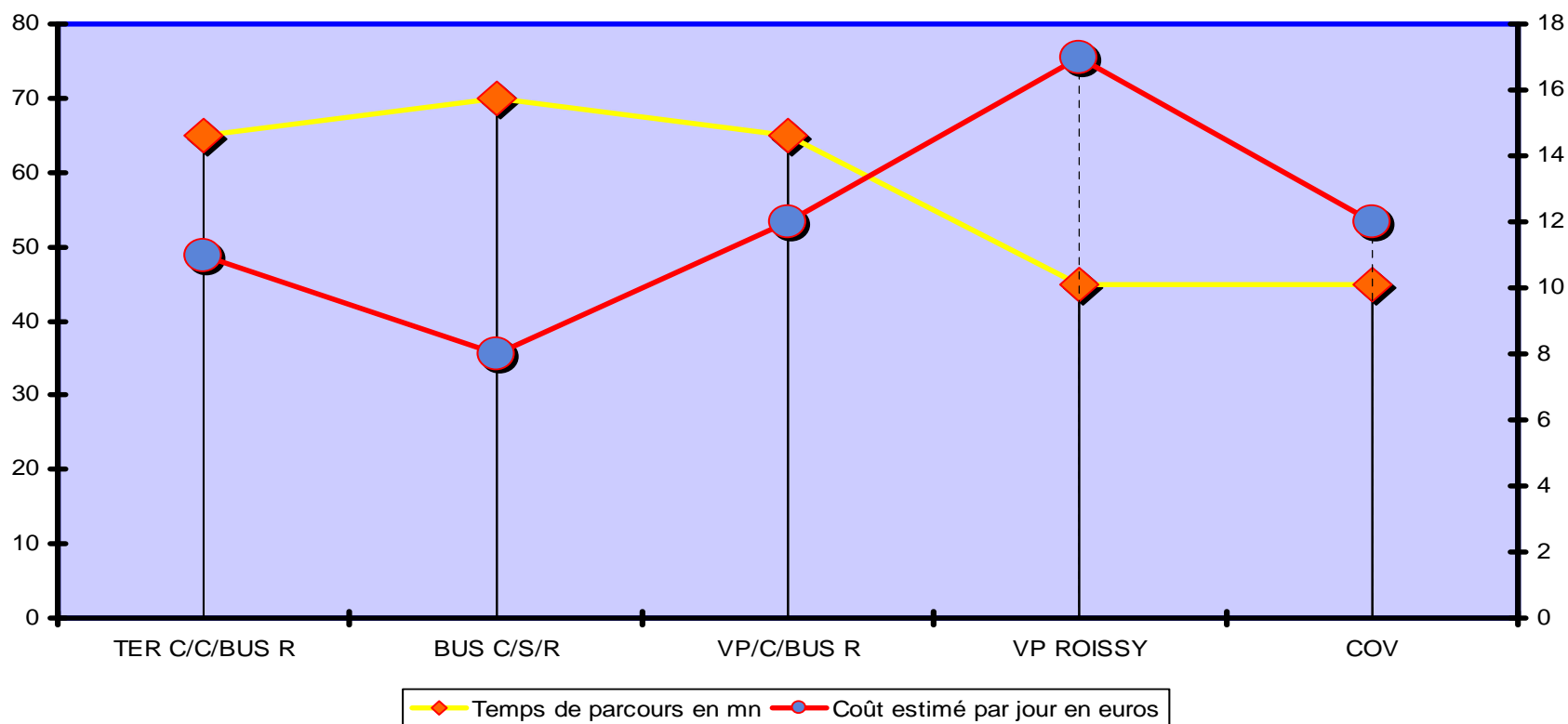
CONSTAT (2)

- **Il existe une incoordination entre les heures de pointe du matin à partir de Creil et la première navette de Compiègne qui ne part qu'à 7h20'**
- **Raisons pour la quelle, les usagers compiégnois représentent moins de 20% de l'effectif total des usagers de la navette Picardie/Roissy alors que: Compiègne fait partie des 5 zones qui concentre le plus de salariés de Roissy par rapport aux autres communes du département.**

CONSTAT (3)

- Certains usagers se rabattent sur le covoiturage qui peut être une solution ponctuelle pour les usagers car il y a une forte souplesse horaire
- Seulement les usagers **ignorent** la pratique, ne vont pas nécessairement sur **internet** pour organiser leurs déplacements et ont des **appréhensions** quant à la démarche: Lourdeur
- Pourtant d'après Le **SMTCO**, c'est très bien organisé puisque il y a une mise en relation directe de gens ayant le même itinéraire

Comparaison des différents moyens de transports selon le coût et le temps de trajet



LEGENDE DU GRAPHIQUE PRECEDENT

- ☀ ***TER C/C/ BUS R= Train Compiègne-Creil puis changement pour prendre le bus vers Roissy***
- ☀ ***Bus C/S/R = Navette Compiègne-Senlis-Roissy***
- ☀ ***VP/C/BUS R = Voiture personnel jusqu'à Creil puis Bus vers Roissy***
- ☀ ***VP ROISSY = Voiture Personnelle jusqu'à Roissy***
- ☀ ***COV = Covoiturage***
- ☀ ***VPPMP = Transport proposé par PPMP***

Interprétation du graphique

- ➔ **D'après ce graphique plus on utilise un moyen personnalisé plus le coût est élevé mais plus on gagne du temps**
- ➔ **Plus on utilise les TC existants, plus on met du temps entre le pays compiégnois et Roissy et moins on dépense**
- ➔ **On a deux courbes de tendances inversées**

ENQUETES

- **Entretiens** avec les entreprises ciblées:
 - ADP (Mme Sage-Brouillard)
 - FEDERAL EXPRESS (Mme Mourget)
 - ICTS (Mme Bocquet)
 - AIR France KLM (Mme Mendy)
 - SERV AIR (Mme Crié)
 - CBS (Mr Marchetti)
- **Enquêtes** auprès d'un échantillon d'utilisateurs du pays compiégnois

RESULTATS ENQUETES (1)

- ☑ **Salariés de Roissy habitant Compiègne:**
 - **Insuffisance ou inexistence des moyens transports vers Roissy en adéquation avec les horaires de la plateforme**
 - **Manque d'informations: la plupart des salariés compiégnois (71%) ignorent l'existence de la ligne 10/11 entre Compiègne et Roissy**
 - **Beaucoup d'utilisateurs du pays compiégnois, près de 60%, travaillant à Roissy dispose d'une voiture malgré le coût**

RESULTATS ENQUETES (2)

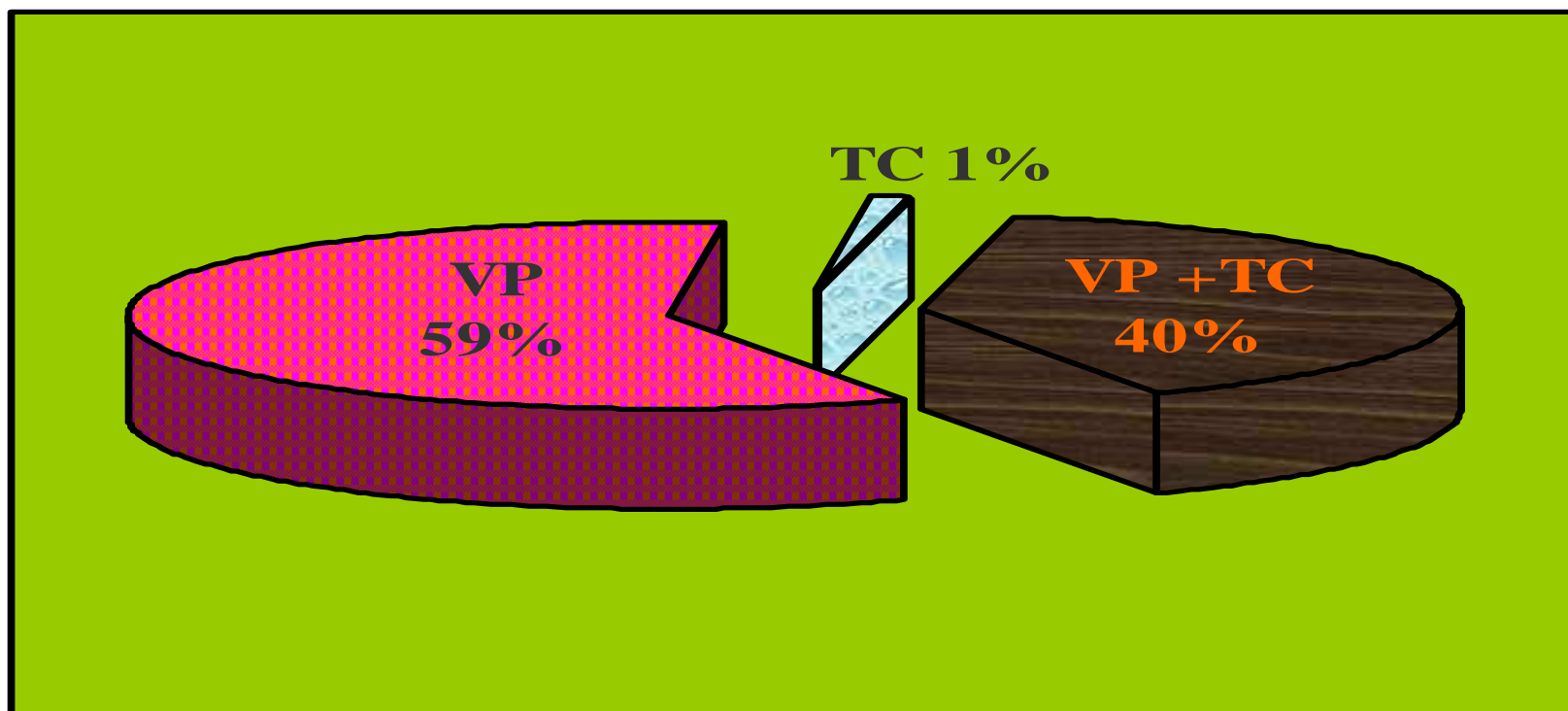
- **Parce que l'offre de transport est insuffisante, presque 40% d'entre eux **combinent** voiture personnelle (jusqu'à Creil) et transport en commun**
- **Les horaires des navettes **ne correspondent pas aux horaires de travail effectif** des usagers en partance pour Roissy**
- **Les usagers de plaignent du coût très élevé de l'usage d'un moyen de transport personnalisé (entre 5 et 15€ par jour)**
- **Ceux qui se rabattent sur le covoiturage se heurtent souvent à des contraintes liées au non respect des horaires convenus avec le conducteur (qui peut ne pas respecter un RV)**

RESULTATS ENQUETES (3)

- **La plupart d'entre eux serait prêt à abandonner leur voiture personnelle si un moyen de transport adéquat à leurs besoins leur était proposé**
- **Ils sont intéressés par une augmentation du nombre de navettes pour améliorer la fréquence des services et élargir les plages horaires**
- **Ils espèrent un réaménagement des horaires des navettes qui partent du pays compiégnois, de meilleurs conditions et un meilleur rapport Qualité/prix**

RESULTATS ENQUETES (4)

**Pourcentage d'utilisation des moyen personnels (VP),
des transports en commun (TC) et de la
combinaison des deux via Creil(VP + TC)**



RESULTATS ENQUETES (5)

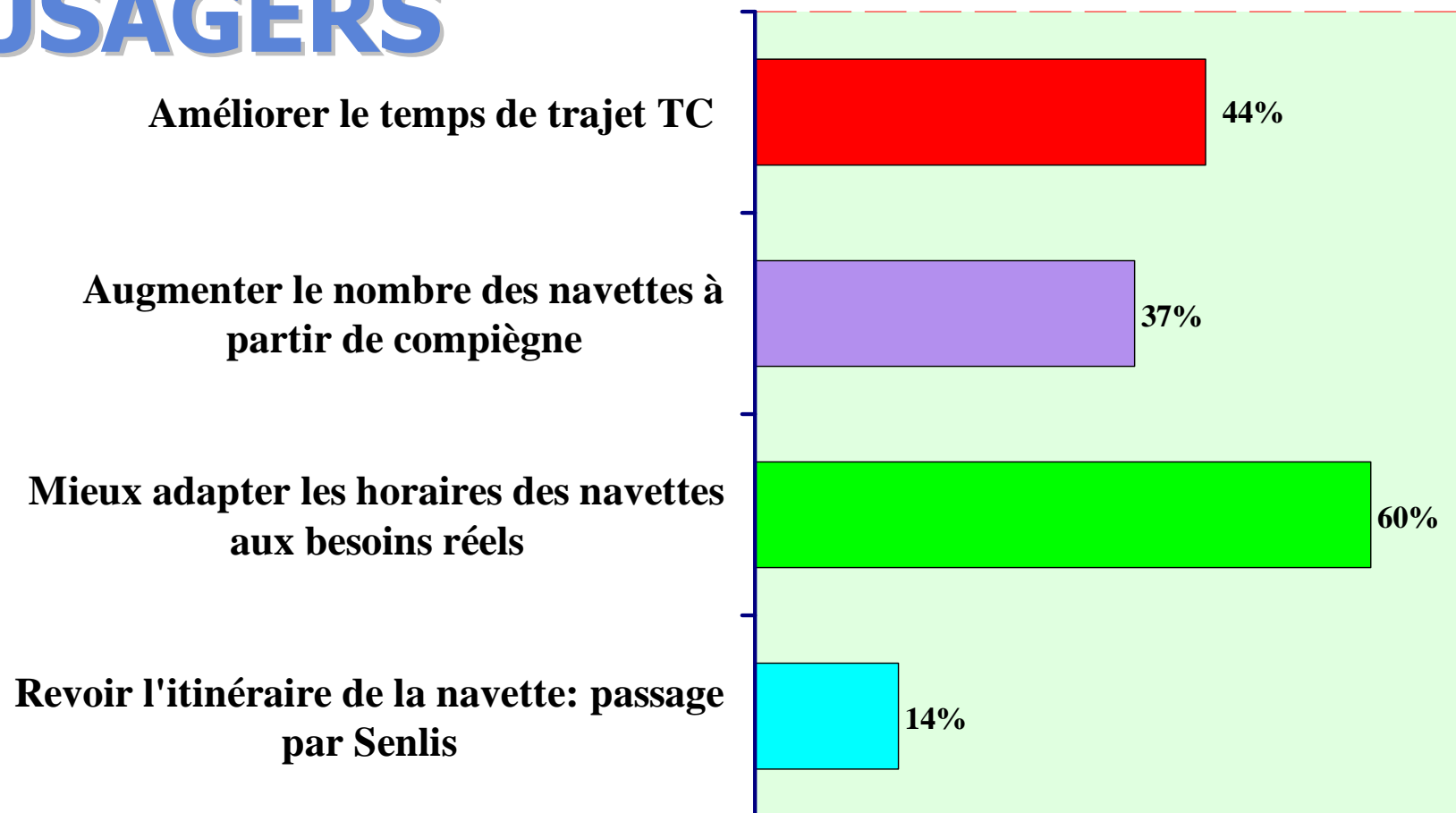
☑ **Entreprises de Roissy**

- ❖ **Exigence du permis pour pallier les retards et/ou absence qui pourraient être lié au transport en commun (grève, retard, suppression de ligne...)**
- ❖ **Le moindre imprévu dans les horaires ou les conditions de transport pourrait mettre à mal un équilibre au sein de l'entreprise**
- ❖ **Pour maintenir cet équilibre, certaines de ces entreprises proposent des aides au transport pour encourager leur salariés à la ponctualité**

RESULTATS ENQUETES (6)

- **Beaucoup d'entreprises ont de plus en plus tendance à venir chercher de la main d'œuvre dans l'Oise du fait de sa proximité avec Roissy**
- **Près de 70% de leurs employés sont véhiculés (Voiture personnelle ou de location avec papa Charlie qui travaille en collaboration avec les entreprises de la plateforme)**

ATTENTES générales DES USAGERS



ACTIONS(1)

- Mettre en place un **réseau de transport** collectif **plus souple et plus adapté aux besoins** des usagers c'est-à-dire calqué sur le temps, les origines et les destinations précises vers Roissy
- Voir dans quelle mesure on pourrait créer (ou tout simplement rediriger l'axe Compiègne-Senlis dont les dessertes sont, **la majeure partie du temps**, vides) une ligne sur l'axe Compiègne-Creil pour assurer une **connexion** avec chaque desserte vers Roissy
- **Hiérarchiser les services de transports collectifs: il s'agira de faire correspondre l'échelle à la quelle s'effectue les déplacements des usagers (*heures de pointe*) avec les types de services offerts et les modes utilisés (Spécificité de cet axe: le travail en horaires décalés, donc besoin d'une large plage horaire)**

ACTIONS(2)

- ➔ **Communiquer et informer de manière ciblée et de façon à rendre *lisible et attractive* l'offre de transport (supports signalétiques)**
- ➔ **Créer un comité des usagers pour inciter et *promouvoir les moyens de transports que l'on mettra à disposition***
- ➔ **Il faudrait un arbitrage sensé qui opterait pour un moyen de transport qui ferait *gagner du temps* et qui combinerait *confort*, que peut procurer voiture personnelle, et *réduction du coût* (le but étant la garantie de mettre autant de temps ou moins en TC qu'en VP et arriver à un *équilibre optimal temps/budget transport*)**

ACTIONS (3)

➔ **Convenir avec les différents partenaires:**

- **Flexibilité horaire selon besoins des usagers (Adaptation aux heures effectives de travail)**
- **Un service de transport plus **rapide et convivial** à prix raisonnable (**rappports qualité/prix, et budget/temps**), avec des véhicules de 5, 7 ou 9 Places**
- **Respecter les besoins des usagers tout en préservant les **ressources naturelles** en diminuant les consommations unitaires (ne pas utiliser un bus pour transporter 2 personnes, c'est-à-dire adapter la taille du véhicule aux nombre d'usagers)**

ACTIONS (4)

- ➔ **Tout ceci pourrait être une solution ponctuelle, complémentaire de ce qui (relativement) existe déjà et serait destiné à couvrir les besoins spécifiques que les réseaux actuels ne peuvent satisfaire par manque de souplesse dans leur fonctionnement**
- ➔ **Il pourrait aussi permettre de contourner l'exigence du permis à l'embauche si on donne des garanties à l'employeur de l'efficacité du service de transport proposé, le cas échéant**

SOURCES (1)

 **SMTCO**

Mr DALEST 03 44 10 71 70

(chargé mission transport)

 **Observatoire Roissy**

Mr CIBIEL Marin 01 48 62 37 36

(Directeur études et statistiques)

 **CAB'ARO**

Mme SAUTY 03 44 48 08 47

(Chargée d'études et statistiques)

 **Oise la vallée**

Mme Claire AGOSTINI 03 44 28 58 58

18/09/2009

Observatoire MEF du Pays Compiégnois

(Chargée d'études)

SOURCES (2)

ARC

Mr Benjamin DELPLANQUE 03 44 40 76 11
(Technicien d'études)

PAPA CHARLIE

Mme ABDEL KASI 01 48 62 16 84/02 02
(Chargée d'études)

GREENCOVE (Covoiturage Oise)

Mr KHUN 01 72 82 30 80
(Responsable statistiques)

KEOLIS

18/09/2009 **03 44 53 93 60**

SOURCES (3)

ADP

Mme SANOUSSI Asma 01 48 62 56 23

(Direction de l'environnement et du développement durable)

Mme LECQ SIGLER 01 48 62 47 80

(DRH)

AIR France KLM

Mme MENDY 01 41 56 78 00

(Direction emploi et formation)

SERVAIR

Mme CRIE 01 48 64 85 85

SOURCES (4)

 **FEDERAL EXPRESS (FEDEX)**

Mme MOURGET 01 49 19 93 00

(Chargée de recrutement)

 **ICTS**

Mme BOCQUET 01 48 16 72 20

(DRH)

 **PPM (Plus Pratique et Moins polluant)**

Mr Daouda FALL 06 47 03 64 48

(Gérant)

 **CBS (Connecting Bag Services)**

Mr MARCHETTI 01 70 76 03 43